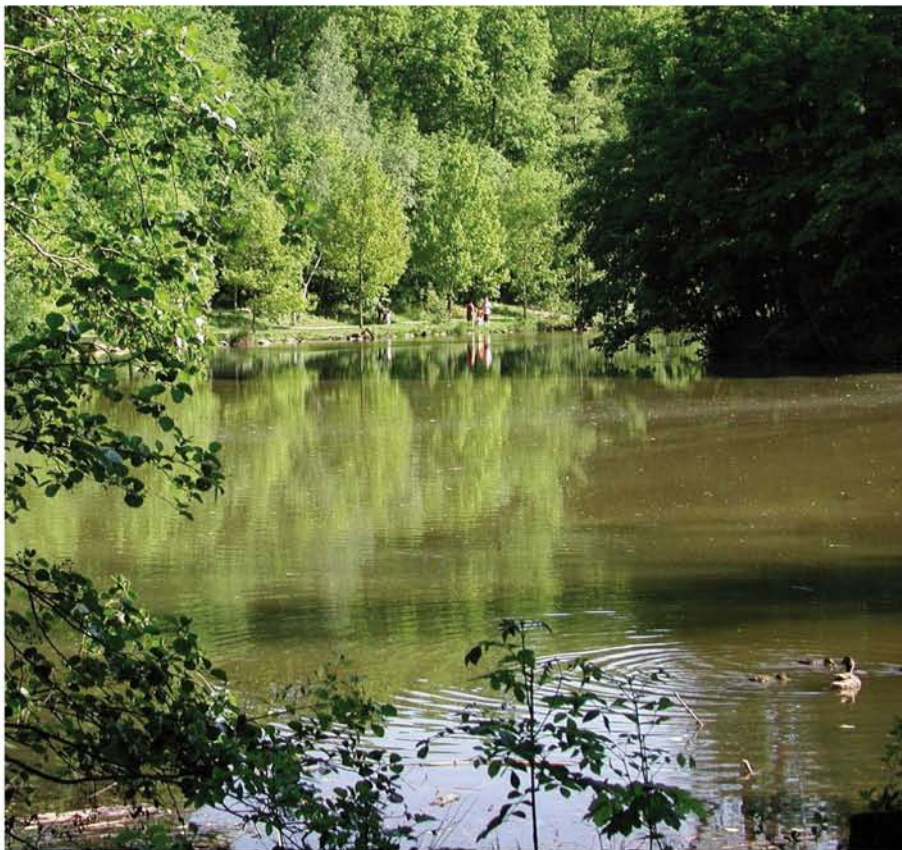




374 (391) km Rad, 105 km Bahn



Main bei Wertheim

Am 400 km langen, einheitlich markierten Mainradweg Natur pur erleben.

FAKTEN

Einen individuellen Radurlaub in guten bis sehr guten Hotels und der typischen fränkischen Gastfreundschaft erleben.

ROUTE

- 1. Tag, Anreise**
nach Bamberg. Ausgabe Räder und Infomaterial. Tiefgaragenplatz. ÜN im 3***S-Welcomhotel Bamberg (1,2 km vom Dom).
- 2. Tag, Kitzingen (51 km/68 km Rad, 25 Bahnmin.)**
Nach Schweinfurt (oder Hassfurt) per Bahn; entlang des Main radeln Sie vorbei an den lieblichen Weinbergen nach Volkach und Kitzingen. ÜN im 3***Hotel.
- 3. Tag, Würzburg (38 km)**
Vorbei an Ochsenfurt radeln Sie im hier engen Maintal stets am linken Ufer durch Win-

terhausen nach Würzburg, der prächtigen Bischofsstadt. ÜN im 4****Hotel, ruhig und zentral gelegen.

- 4. Tag, Gemünden (44 km)**
Zum Kloster Zell am Main und nach Karlstadt (Ruine Karlsburg), abseits des Autoverkehrs sehr schön nach Gemünden (Ruine Scherenburg, Fachwerk). ÜN im 3*** Hotel.
- 5. Tag, Wertheim (51 km)**
Durch den Spessart radeln Sie durch sehr schöne, mit reichem Fachwerk versehene Orte nach Lohr (Ortsbild, Spessartmuseum), Erlach, Marktheidefeld und bis Wertheim. ÜN im 3***Hotel.
- 6. Tag, Taubertal (55 km Rad, 40 Bahnmin.)**
Von Wertheim per Bahn wahlweise nach Bad Mergentheim oder Weikersheim (67 km, prächtiges Schloss); retour sehr schön am Taubertalradweg durch das bekannte Weinbaugbiet. Vorbei an Lauda-Königshofen retour. ÜN wie am Vortag.
- 7. Tag, Miltenberg (39 km)**
Durch das hier wildromantische, waldreiche Maintal, vorbei an Mondfeld nach Miltenberg (Ortsbild, Miltenberg, Franziskanerkirche). ÜN im 3***S-Hotel.
- 8. Tag, Aschaffenburg (41 km)**
Im nun offener und flacher werdenden Maintal nach Obernburg und Sulzbach sowie Aschaffenburg (prächtiges Schloss, Ortsbild). ÜN im 4****Hotel.

9. Tag, Frankfurt (55 km)

Auf verkehrsfreiem Radweg durch weite Auegebiete nach Seligenstadt (malerisches Ortsbild), sowie Steinheim und Frankfurt. ÜN im 4****Hotel im Zentrum.

10. Tag, Rückreise

per Bahn; Frankfurt ab 9.30 h/Bamberg an 12.34 h ohne Umstieg.

KULINARIUM

Täglich Frühstücksbuffet. Die Familienbetriebe (außer Bamberg und Frankfurt) bieten sehr guten Service und sind sehr bemüht. Bei Buchung von Halbpension überzeugt die fränkische Küche. 2 Varianten von Halbpension: Täglich (= 9 Menüs) oder „demi“ (= 5 Abendessen in Bamberg, Kitzingen, Gemünden, Miltenberg und Aschaffenburg) mit 3 Gängen und Wahlmöglichkeit.

LEISTUNGEN

- ❖ 9 x Ü/Fr.-Buffet
- ❖ Gepäckservice bis Frankfurt inkl. Haftung bis € 700,-/Person
- ❖ Privatparkplatz in Bamberg
- ❖ Rückfahrt Frankfurt-Bamberg per Bahn
- ❖ Bahnfahrt Bamberg-Schweinfurt & Wertheim-Bad Mergentheim/Weikersheim
- ❖ Leihrad + Satteltaschenverleih
- ❖ Infopaket mit Tourenkarte
- ❖ 7-Tag Servicetelefon

TERMINE

Siehe Seite 75.

GENIESSER

Fr & Sa	NS	HS
DZ/DU/WC	€ 683,-	€ 735,-
EZ/DU/WC	€ 861,-	€ 913,-
HP-Zuschlag (5 x)	€ 91,-	€ 91,-
HP-Zuschlag (9 x)	€ 158,50	€ 158,50

HOTELS

Nächtigung in Hotels der guten Mittelklasse und der 3***Kategorie; in Würzburg, Aschaffenburg und Frankfurt im 4****Hotel, zentral und doch ruhig gelegen.

